



sochi.ru
2014 

sochi.ru
2014 

RUSSIA.SOCHI.PARK

Россия в Лондоне 2012

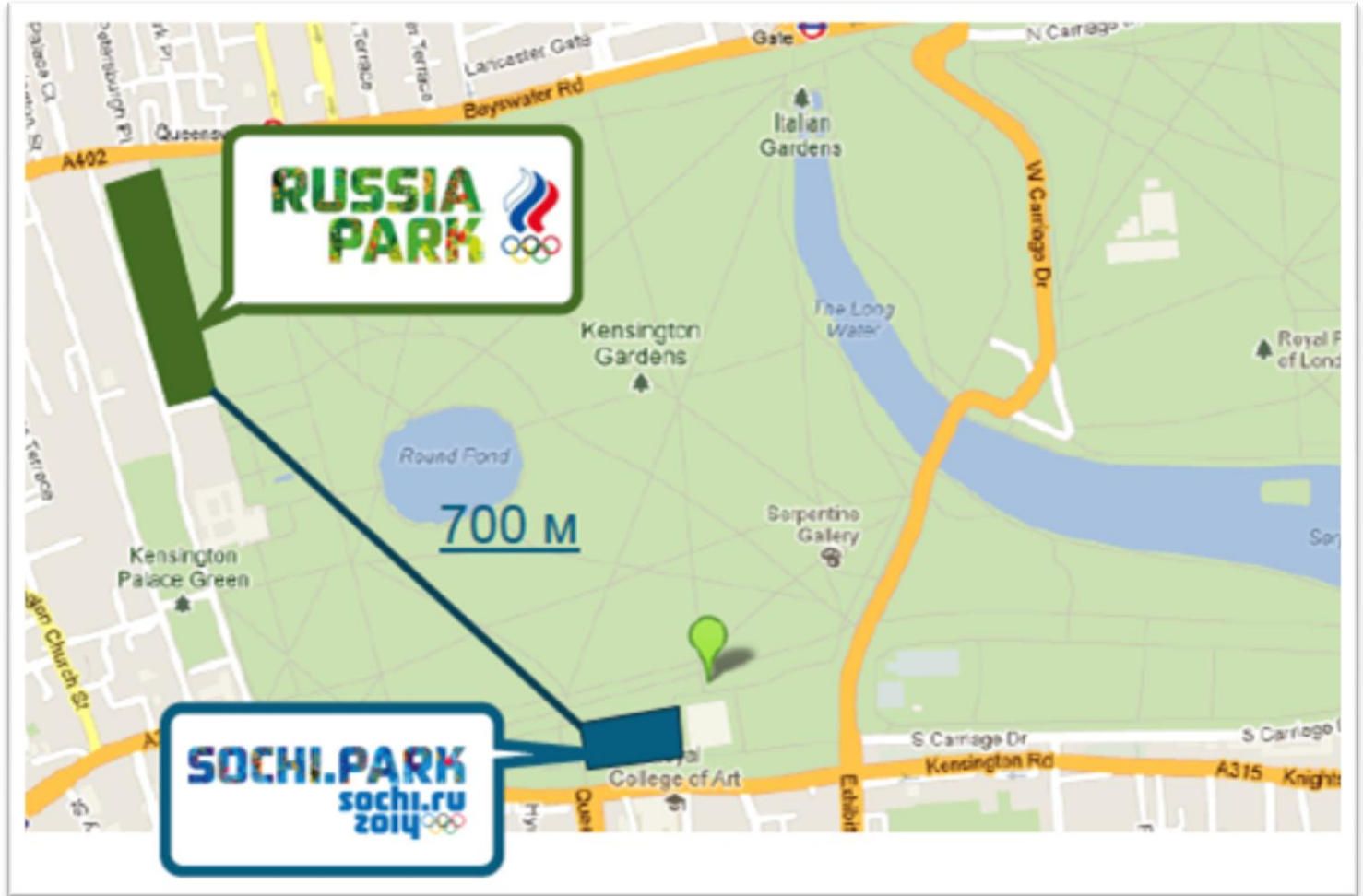
Создание в Лондоне, в рамках одного проекта, двух концептуально связанных площадок – RUSSIA PARK и SOCHI 2014 PARK – позволит максимально эффективно использовать возможности как по продвижению зимних Олимпийских и Паралимпийских игр в Сочи, так и по представлению России в целом.

RUSSIA
PARK

ОЛИМПИЙСКИЙ
КОМИТЕТ РОССИИ
RUSSIAN OLYMPIC
COMMITTEE

SOCHI.PARKsochi.ru
2014 

Месторасположение: Hyde Park



Месторасположение: Hyde Park

- Центральный район Лондона;
- Объект будет расположен напротив знаменитого концертного зала Albert Hall и Королевского колледжа искусств;
- Отдельный въезд на объект с Kensington road.



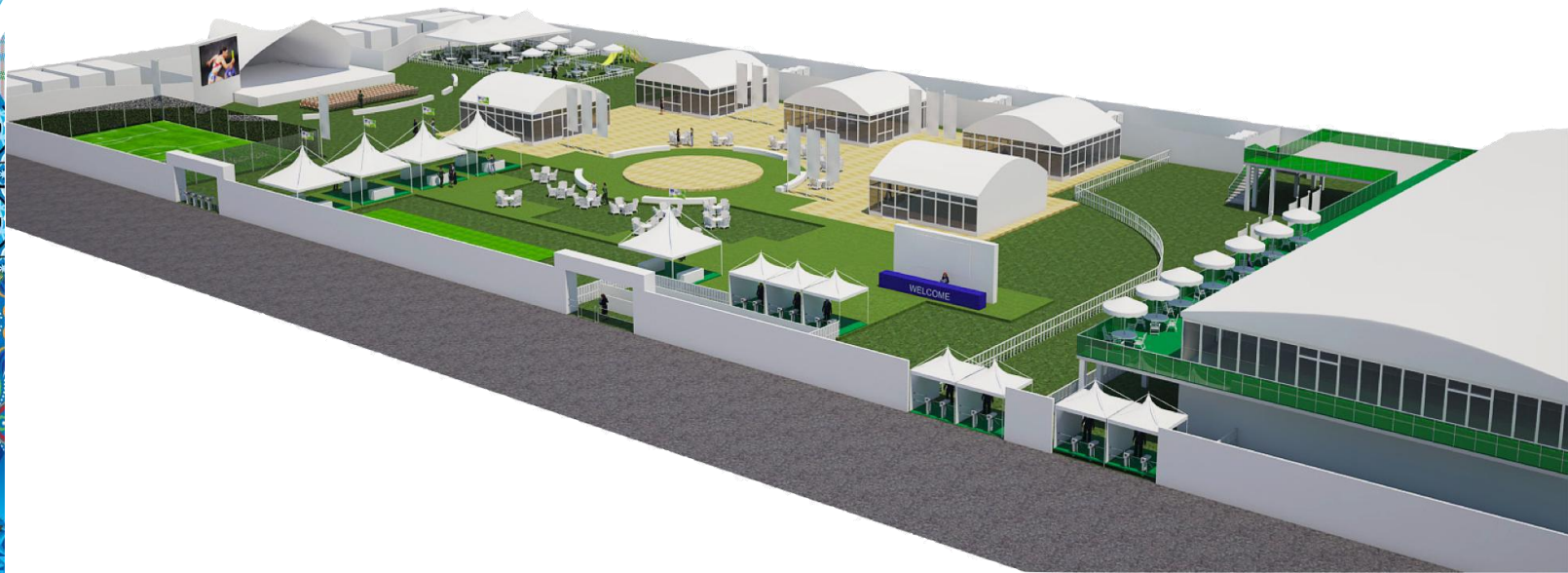
В Парке России:

**RUSSIA
PARK**

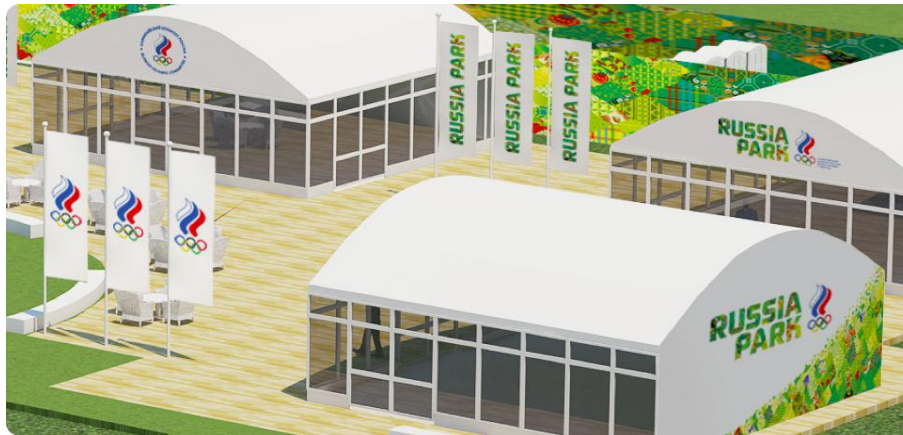


Сцена Парка
Штаб-квартира ОКР
Открытая спортивная
площадка
Пикник-зона с местом для
кафе

Торговые ряды
Детская площадка
Аллея Славы
«Дом России»



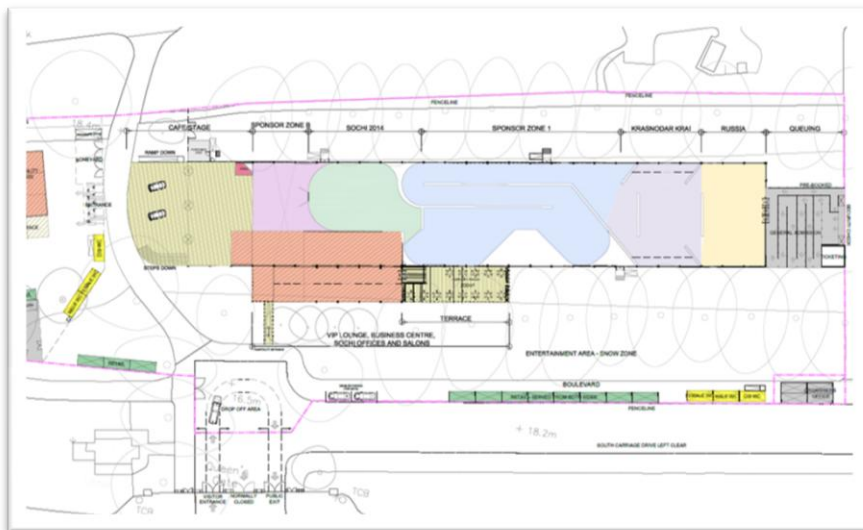
В Парке России:



Главной составляющей жизни Парка станет поддержка и празднование достижений российского спорта. Здесь можно будет следить за спортивными событиями этого лета, болеть за российскую команду и встречаться со своими спортивными героями. Парк России станет визитной карточкой России в самом сердце британской столицы.

SOCHI.PARK

- Проект представляет собой возведение масштабного временного сооружения в центре Лондона, с целью презентации Сочи как следующей столицы Игр за 2 года до планируемого события.



Экспо-центр



Каток

Экспо-пространство

- Представление Российской Федерации как места проведения Игр
- Представление Краснодарского края
- Представление проекта Сочи 2014
- Активация Маркетинговых Партнеров Сочи 2014
- Культурная программа



Ледовое шоу

- Центром культурной программы Сочи Парка станут театрализованные представления на льду;
- Каток летом как самый яркий символ Зимних Игр и традиционный спутник событий Сочи 2014.



Даты и время работы

Даты работы Сочи Центра:

- Открытие Сочи Центра: 26.07.2012
- Функционирование Сочи Центра: 26.07 – 12.08.2012
- Закрытие Сочи Центра: 12.08.2012

Официальные часы работы для посетителей:

- Экспоцентр (на вход) 09:00-20:00
- Экспоцентр (на выход) 09:00-21:00
- Каток (утро) 10:00-12:00
- Каток (вечер) 18:00-20:00

Оргкомитет Сочи :

- Окажет помощь в получении **визы**
- Поможет найти дешевое **жилье** в Лондоне
- Обеспечит **питание** 1 раз в смену
- **Экипирует**
- Оплатит **расходы** на городской транспорт



Общее кол-во волонтеров в день (2 смены)– от 120 чел.

Смены: 9.30 – 16.30 и 16.30 – 00.00

Мы ищем волонтеров, готовых отработать **не менее 7 смен!**

Работа с **26 июля** по **12 августа** 2012 года

(минимальный срок участия в проекте- 10 дней)

Волонтеры

Функции волонтеров:

- Управление потоками зрителей
- Проверка билетов
- Помощь в проверке аккредитаций
- Работа на трибунах
- Работа на информационных стойках на объектах
- Распространение информационных материалов на объектах



Требования:

- Знание иностранных языков
- Коммуникабельность
- Вежливость, приветливость
- Желание помочь
- внимательность
- Способность работать в команде, взаимовыручка



Предположительная стоимость

26 июля – 12 августа



Билеты
14 000 рублей
(Москва-Лондон-
Москва)

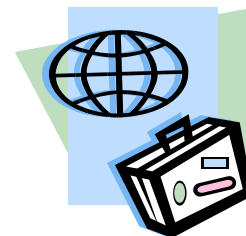


Необходимая сумма
в день
30 £ (1300 рублей)



Жилье
1.011 £ (47 000 рублей)
<http://www.meininger-hotels.com/en/hotel-hostel/hotelsearch/london/>

**Помощь в поиске
жилья:
Sports Lab Plus
+447985 170660 –
Рустам Хафизов**



Виза
4000 рублей

Общая стоимость 95 000 руб.
(цены актуальны на 06.05.2012)

Полезные ссылки

- Сайт проекта
russiasochipark.com
- Группа волонтеров

www.facebook.com/groups/RUSSIA.SOCHI.PARK/

- Поиск авиабилетов
www.onetwotrip.com
www.anywayanyday.com

- Поиск гостиниц
www.besthotelsglobe.com
www.booking.com

